

Shirley WRIGHT

19, rue Roger Bacon 75017 Paris
06 11 64 76 59



Anglais - maternal
Français - bilingual
shirley.wrightjungers@sfr.fr
48 years - 2 children

depuis **JALMA - Paris**
Mai 2010 English language consultant

- **Consultant for JALMA company managerial and consultant employees for ongoing interaction with English speaking enterprises and projects, including**
 - Classes for employees regularly
 - Translation services for all departments
 - Oversee English drafted proposal submissions
 - Assistance in drafting of legal contracts
 - Assistance in translation of company internet site
 - Design course plan, document ongoing progress

Jan 2001 - **CAAREA - Paris**
Mai 2010 English language consultant

- **Consultant for company CEO for ongoing interaction with English speaking enterprises and projects, including**
 - Classes regularly
 - Translation services
 - Oversee English drafted proposal submissions
 - Creation of English company internet site

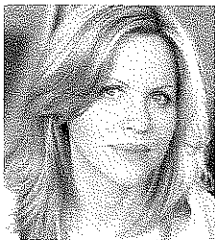
Jan 2001 - **WILLIAM PENN SCHOOLS - Paris**
Mai 2010 **INTERFACE BUSINESS LANGUAGES**
English Trainer

- **English trainer on assignment for the clients of the firm, including**
 - Dassault Aviation
 - AXA Insurane
 - CIC
 - Clarine
 - Usinor
 - EDF
 - Natexis
 - Lesieur

Training and Education

1983 BA International Business Administration,
American University of Paris

Shirley Wright
19, rue Roger Bacon
75017 Paris



+ 33 (0) 6 11 64 76 59 – shirley.wrightjungers@sfr.fr
46 ans – célibataire – deux enfant scolarisés
Langues : - Anglais, langue maternelle
- Français bilingue

FORMATRICE ANGLAIS

Compétences linguistiques, sens de la communication et aisance relationnelle, enthousiasme et adaptation.

EXPERIENCE PROFESSIONNELLE

Nov 2007 – Fév 2009 : Enquêtrice anglophone, relectrice anglophone et traductrice pour une société d'enquête mystères, DMS Dynamic Marketing Services.

Clients principaux : Louis Vuitton, Dior, Air France, Microsoft, Jaeger Lecoultre, Piaget, SNCF.

Jan 2001 – Nov 2007 : Enseignement et suivi de formation d'anglais professionnelle en entreprise pour William Penn School and Interface Business Languages.

Clients principaux : Dassault, AXA, CIC, Clarins, Usinor, EDF, Natexis, Lesieur.

Avr 1995 – Jan 2001 : Mère au foyer

Mai 1993 – Avr 1995 : Déléguée Médico – commerciale pour le laboratoire médicale Pharm OTC. Présentation et vente de produits pharmaceutiques auprès des pharmaciens.

Avr 1990 – Fév 1993 : Conseillère en lunettes de luxe et assistante en contactologie pour clientèle étrangère et française au SOS Cosmas et Grand Optical.

Fév 1984 – Mars 1990 : Directrice d'un restaurant à St.Germain des Près, « La Collation ». Réception clients, recrutement et formation du personnel.

FORMATION

1983 – BA in International Business Administration at the American University of Paris, équivalent d'une licence française en Gestion International.

1979 – Bac C (high school diploma) obtenu à Montréal, Canada.

Divers

Piano et violoncelle au Conservatoire de Montréal, Canada.

Guitare classique.

Lecture américaine, anglaise et française.